

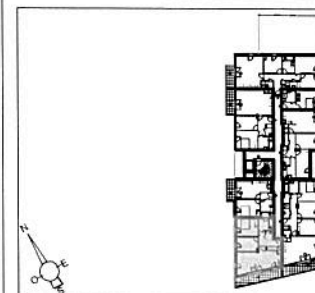
NOTA: Ce document n'est pas contractuel. Tout en conservant les caractéristiques du plan, des modifications sont susceptibles d'être apportées à ce plan en fonction des nécessités techniques et administratives de réalisation tant en ce qui concerne les dimensions que les équipements. Les surfaces indiquées sont approximatives. Les éléments de cuisine et le mobilier sont présentés à titre indicatifs.

**Bouygues
Immobilier**

ORIGAMI

rue Alfred Kastler 51430 Bezannes

PLAN DE REPERAGE



Batiment	Appartement	Type	Niveau
A	306	T3	R+3

PROVISOIRE

SURFACES

chambre 01	12,5 m²
chambre 02	10,0 m²
entrée-dgt	6,8 m²
placard 01	1,1 m²
placard 02	0,4 m²
sdb	5,4 m²
séjour-cuisine	28,5 m²
wc	1,8 m²
TOTAL	66,5 m²
balcon	13,5 m²

31 août 2015

A
Indice