

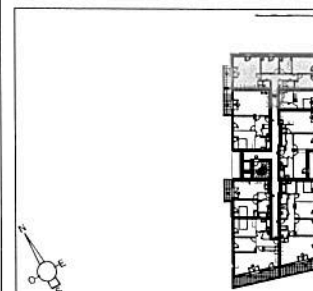
NOTA: Ce document n'est pas contractuel. Tout en conservant les caractéristiques du plan, des modifications sont susceptibles d'être apportées à ce plan en fonction des nécessités techniques et administratives de réalisation tant en ce qui concerne les dimensions que les équipements. Les surfaces indiquées sont approximatives. Les éléments de cuisine et le mobilier sont présentés à titre indicatifs.

**Bouygues  
Immobilier**

**ORIGAMI**

rue Alfred Kastler 51430 Bezannes

## PLAN DE REPERAGE



Batiment	Appartement	Type	Niveau
A	302	T4	R+3

## SURFACES

chambre 01	9,1 m²
chambre 02	12,9 m²
chambre 03	9,6 m²
dgt	8,0 m²
entrée	3,3 m²
pl.	0,4 m²
sdb	6,3 m²
sde	2,3 m²
séjour-cuisine	27,9 m²
wc	1,9 m²
<b>TOTAL</b>	<b>81,8 m²</b>
balcon	8,1 m²

31 août 2015

A  
Indice