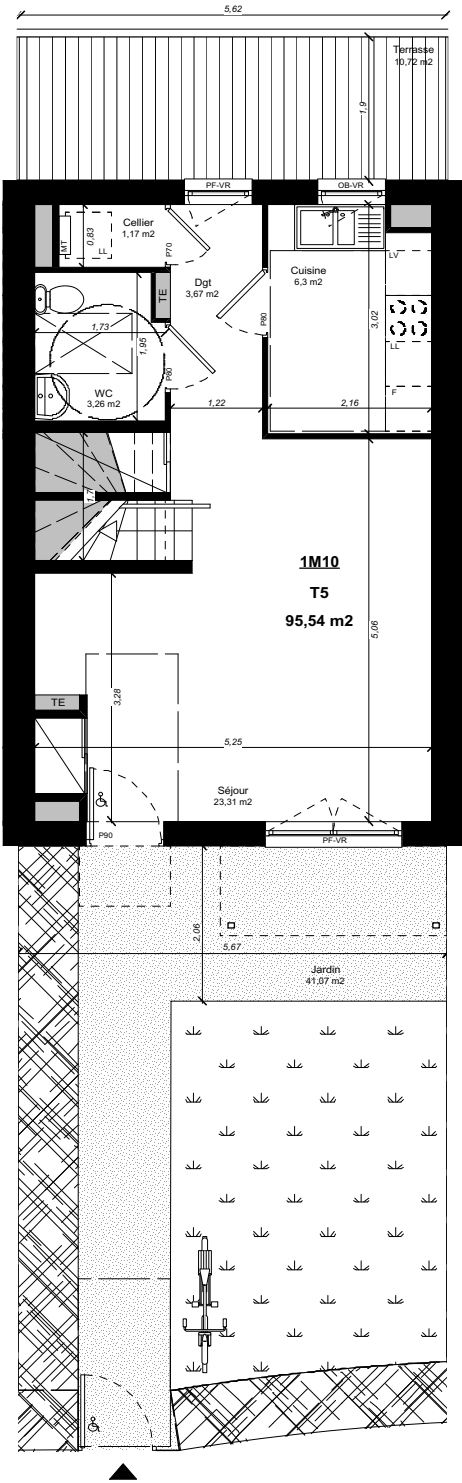
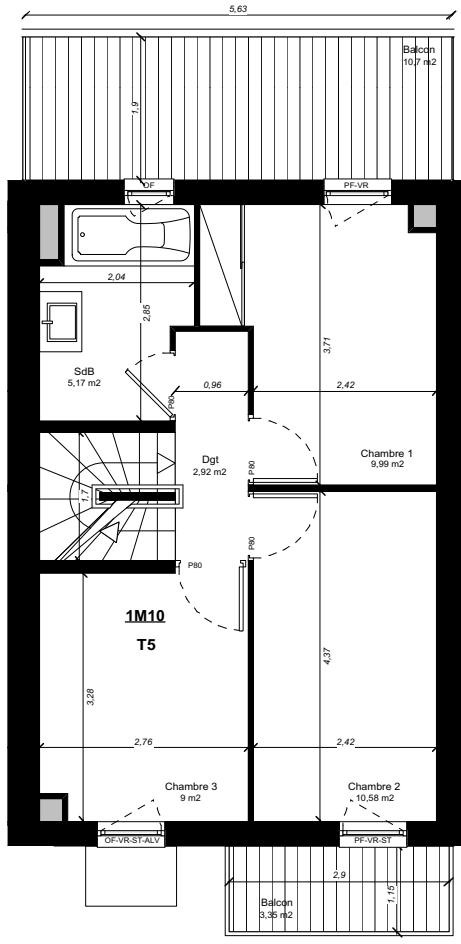


PLAN DE VENTE PROVISOIRE

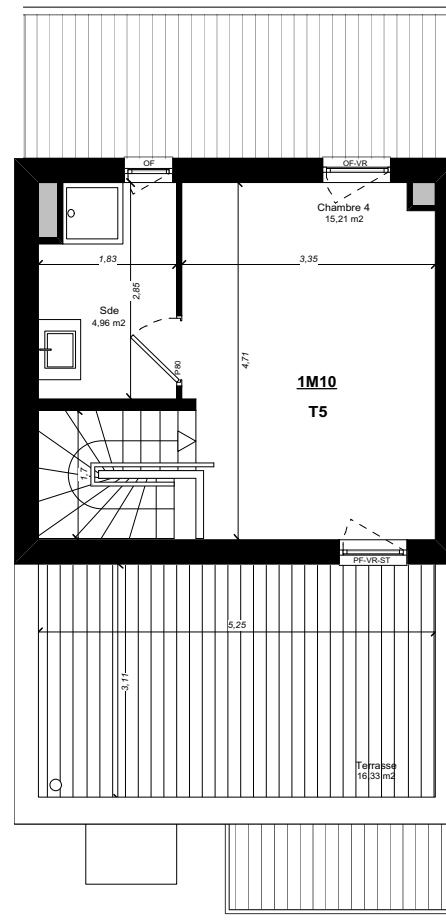
REZ-DE-CHAUSSÉE



NIVEAU 1



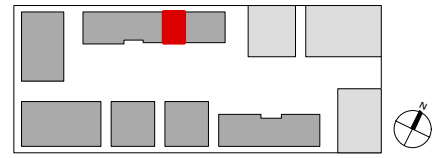
NIVEAU 2



LES RIVES DU BOHRIE
Ville de Ostwald
PONTON G1

Logement	1M10
TYPE	ETAGE
5 Pièces	RDC/R+1/R+2

PLAN DE REPÉRAGE



PIÈCES	SURFACES
Entrée	
Séjour	23,31 m2
Cuisine	6,30 m2
Cellier	1,17 m2
Wc	3,26 m2
Salle de bain	5,17 m2
Dégagement	6,59 m2
Chambre 1	9,99 m2
Chambre 2	10,58 m2
Chambre 3	9,00 m2
Chambre 4	15,21 m2
Salle d'eau	4,96 m2
TOTAL HABITABLE	95,54 m2
Jardin	41,07 m2
Terrasse RDC	10,72 m2
Balcons	14,05 m2
Terrasse R+2	16,33 m2
TOTAL Surf. ext.	82,17 m2

NB: La surface des placards est comprise dans la pièce correspondante.

LÉGENDE FENÊTRES	LÉGENDE MOBILIER	LÉGENDE ELECTRICITÉ
P : Porte	LL : Lave-linge	TE : Tableau électrique
PF : Porte-fenêtre	LV : Lave-vaisselle	
OF : Fenêtre allège 1 m	F : Réfrigérateur	
ST : Store textile	MT : Module thermique	
VR : Volet roulant		
OB : Oscillo-battant, allège 1m		
ALV : Allège vitrée 1 m		
VF : Fenêtre fixe		



Soffite ou faux-plafond:
hauteur libre mini 220 cm

JOURDA ARCHITECTES PARIS
1 Cité Paradis
75010 PARIS



Date Initiale : 10.06.2015

Date de mise à jour : 30.07.2015

NOTA : Des modifications sont susceptibles d'être apportées en fonction des nécessités techniques et administratives pour les dimensions libres et les équipements. Les surfaces sont approximatives. Les retombées des soffites, faux-plafonds, canalisations, BEC sont mentionnées à titre indicatif. Le mobilier est indicatif et notamment l'emplacement des équipements sanitaires et leur aménagement. La taille des corps de chauffe sera définie ultérieurement en fonction des volumes à chauffer.